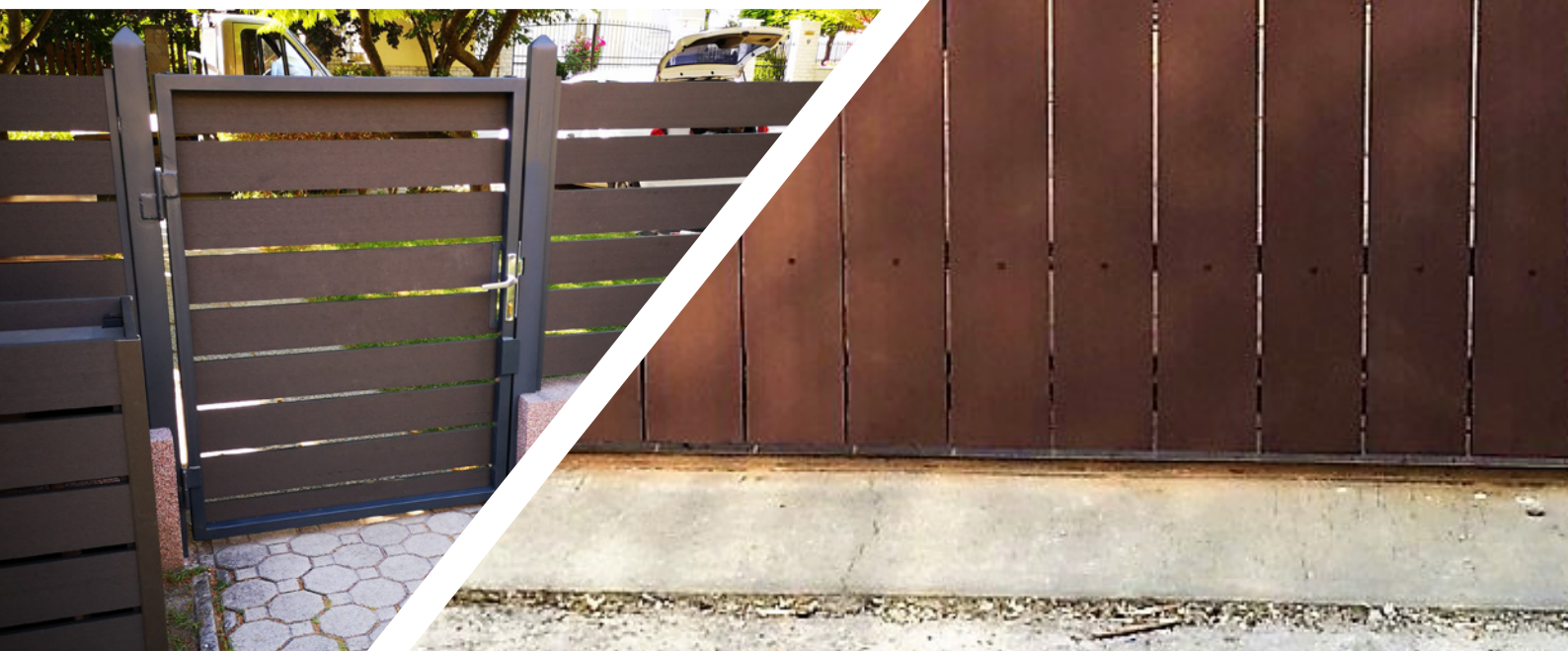


WPC Simple kerítéselemek telepítési ismérvei

1 Az egyik legfontosabb telepítési szabály, hogy figyelembe kell venni, az anyag hő hatására tágul a 30 % műanyagtartalom miatt. Méterenként 2-3 mm dilatációval kell számolni, a rögzítési pontoknál ezt figyelembe kell venni!

2 Simple kerítéselemeket **100 cm-ként meg kell támasztani, amennyiben vízszintes** telepítésről van szó. **Függőleges telepítés esetén maximálisan 70-80 cm-t** javasolunk a két rögzítési pont között, hogy a kerítéselemek tudják tartani a szép egyenes formájukat.



3 Rögzítés 3 ponton, minden ponton fém felülethez. Fontos!! Minden esetben fúrja elő a WPC anyagot, a csavarral megegyező méretű fúrószárral. 3 rögzítési pont esetén értelemszerűen középen rögzítjük fixen és a két oldalán a hőtágulás miatt ovális lyukakat

képezünk ki. Hogyan csináljunk ovális furatot a kerítéselemen? Nem olyan bonyolult dolog ez, mint azt elsőre gondoljuk. Fúrunk egy lyukat az anyagon, majd a fúrószár mozgatásával az anyag hosszanti irányában tágítunk a lyukon. Persze ez a legkönnyebben egy állványos fúróval kivitelezhető.



Szerintünk a legesztétikusabban **"Opel" fejű önmetszős csavarral** rögzíthető. A maximum 35 mm hosszúságú csavar nem megy át a zártszelvényen, így a belső oldalról nem lát majd anyacsavart vagy alátétet. Ezeknek a csavaroknak viszonylag lapos, széles feje van, eltakarja az ovális lyukat. Amennyiben látszik a kerítéselem vége, akkor ajánlott a végzáró dugó használata. Javasoljuk, hogy a zártszelvényeket 1 mm-el kisebb átmérőjű fúrószárral fúrjuk elő. Így a csavar sokkal könnyebben metszi ki magának a menetet és nem teszünk kárt a WPC-ben. Valamint, ha lefestettük a csavarok fejét a WPC-vel azonos színre, akkor sokkal nagyobb eséllyel marad meg a festék a csavaron.





Fontos, az anyagot úgy rögzítsük, hogy az passzos legyen, ne zörögjön, de ne húzzuk túl szorosra a csavarokat, mert behúzhatja a csavar fejét a kerítéselembe, ezáltal nem fog tudni tágulni.



4 WPC kerítésoszlopba és "U" profilba is rögzíthető a két végén a kerítéselem. Dilatáció miatt mindkét végén a profilban el kell hagyni a profil belső fala és a kerítéselem között 5-7 mm-t. Középső rögzítéshez már az előbbieken leírt Opel fejű csavart javasoljuk. Középső rögzítési pontnak pedig 20 x 30-as vagy 20 x 40-es színre festett zártszelvényt javasolunk. Kerítéslecek közötti hézagot a leeső darabok széleiből vágott tetszőleges méretű darabokkal állítjuk be. Ezeket a darabokat hozzá kell ragasztani két-három pötty ragasztóval (Tytan Classic fix) a kerítéselem tetejére. Fontos, hogy ne a profilhoz ragasszuk, hanem a WPC kerítéselemhez, hogy a hőtágulás végbe mehessen



5 A kerítéselem Kapupánt csavarral is rögzíthető, a feje eltakarja az ovális lyukat a WPC anyagon, viszont a zártszelvény másik oldalán látható lesz a csavar szára, alátét, anyacsavar. Ennek eltakarására vásárolható műanyag kupak. Szerintünk nem a legjobb megoldás.

Az említett telepítési módok az általunk jóváhagyott és javasolt telepítési lehetőségek. Ha ezektől eltérő megoldást választana, kérem mindenképp hívjon minket, állunk rendelkezésére!

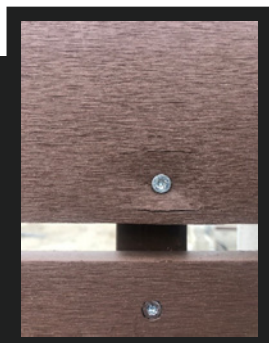
www.wpcmarket.hu/kapcsolat oldalunkon megtalálja szakértő értékesítő kollégáink telefonszámát is.

6 A végzáró dugókat minden esetben ajánlott egy kis ragasztóval is rögzíteni. Erre a célra a Tytan Classic fix ragasztót ajánljuk.

290 cm feletti burkolati szálak telepítése esetén a végzáró dugók használata a burkolatok üregeiben nagyfokú felmelegedést idézhet elő a szellőzés teljes hiánya miatt, ami a szálak mechanikai sérüléséhez vezethet. Az ebből a telepítési módból származó sérülések garanciális cseréje érvényét veszti, így javasoljuk más alternatív végzárások használatát, a megfelelő szellőzés biztosítását.

Az alábbiakban egy elrettentő példa!

Hibák: előfúrás hiánya, csavar túlhúzása, szem-mérték használata centi helyett és a logika teljes hiánya.



Ha ilyen kivitelezést lát a munkálatoknál, határozottan jelezze az iparosnak nemtetszését, és célszerű felfüggeszteni a munkát. Haladéktalanul vegye fel velünk a kapcsolatot és kérjen véleményt, tanácsot :)